



ประกาศเทศบาลตำบลจักราช

เรื่อง ปรับปรุงโครงสร้างส่วนราชการตามแผนอัตรากำลัง ๓ ปี

ประจำปีงบประมาณ พ.ศ. ๒๕๖๔-๒๕๖๖

ฉบับปรับปรุง (ครั้งที่ ๑/๒๕๖๔)

.....

ตามมติคณะกรรมการพนักงานเทศบาลจังหวัดนครราชสีมา (ก.ท.จ.นม.) ในคราวประชุม ครั้งที่ ๗/๒๕๖๔ เมื่อวันที่ ๒๒ กรกฎาคม ๒๕๖๔ ได้มีมติเห็นชอบให้เทศบาลตำบลจักราช ปรับปรุงแผนอัตรากำลัง ๓ ปี ประจำปีงบประมาณ พ.ศ. ๒๕๖๔-๒๕๖๖ ฉบับปรับปรุง (ครั้งที่ ๑/๒๕๖๔)

อาศัยอำนาจตามความในมาตรา ๑๕ และมาตรา ๒๓ แห่งพระราชบัญญัติระเบียบบริหารงานบุคคลส่วนท้องถิ่น พ.ศ. ๒๕๔๒ และประกาศคณะกรรมการพนักงานเทศบาลจังหวัดนครราชสีมา เรื่อง หลักเกณฑ์และเงื่อนไขเกี่ยวกับการบริหารงานบุคคลของเทศบาล ลงวันที่ ๑๑ พฤศจิกายน ๒๕๔๕ ข้อ ๒๕๒, ๒๕๓, ๒๕๔, ๒๕๗ และ ข้อ ๒๕๘ ประกอบกับมติดังกล่าว จึงประกาศปรับปรุงโครงสร้างส่วนราชการตามแผนอัตรากำลัง ๓ ปี ประจำปีงบประมาณ พ.ศ. ๒๕๖๔-๒๕๖๖ ฉบับปรับปรุง (ครั้งที่ ๑/๒๕๖๔)

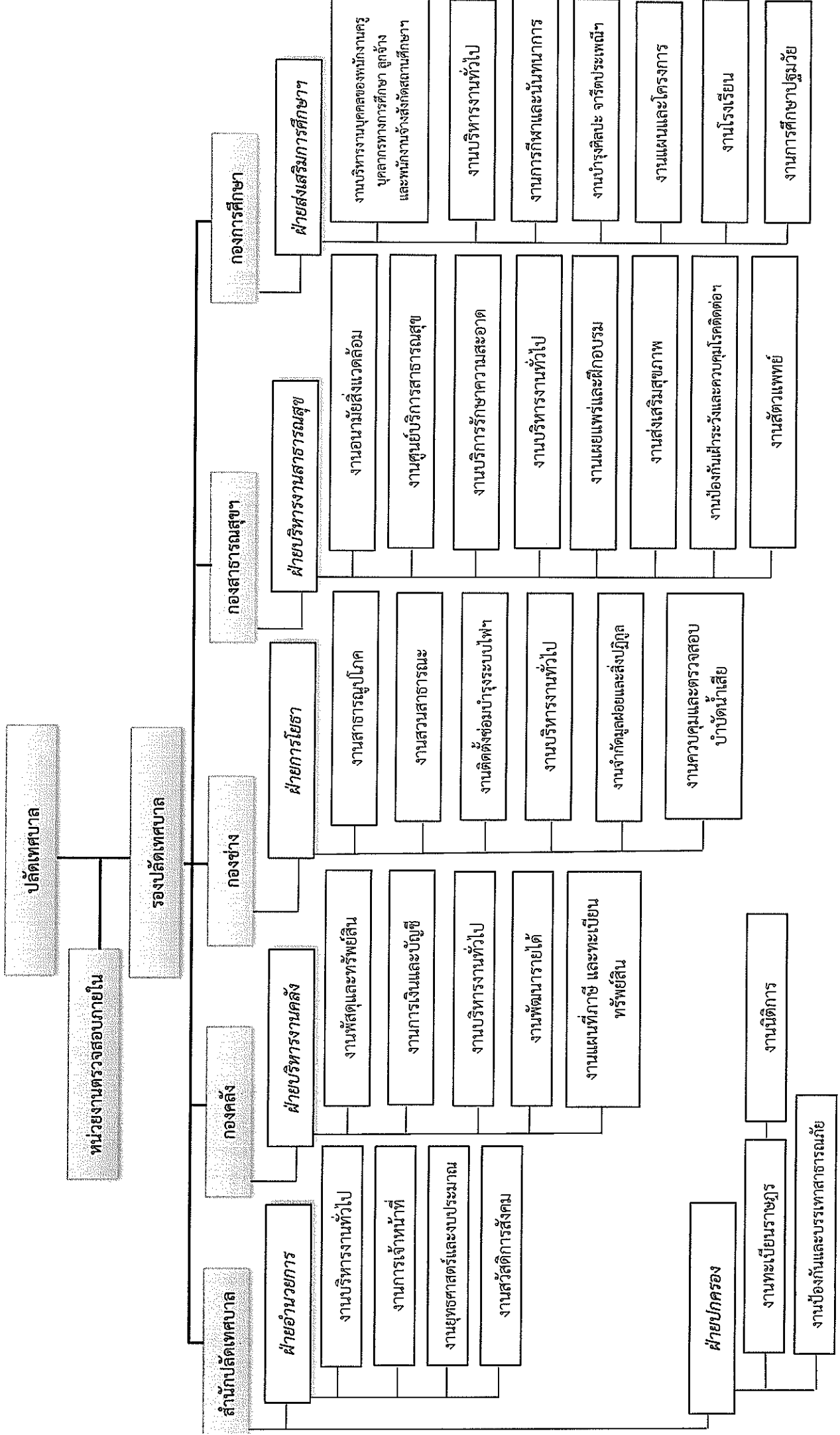
ทั้งนี้ ตั้งแต่วันที่ ๑๐ สิงหาคม ๒๕๖๔ เป็นต้นไป

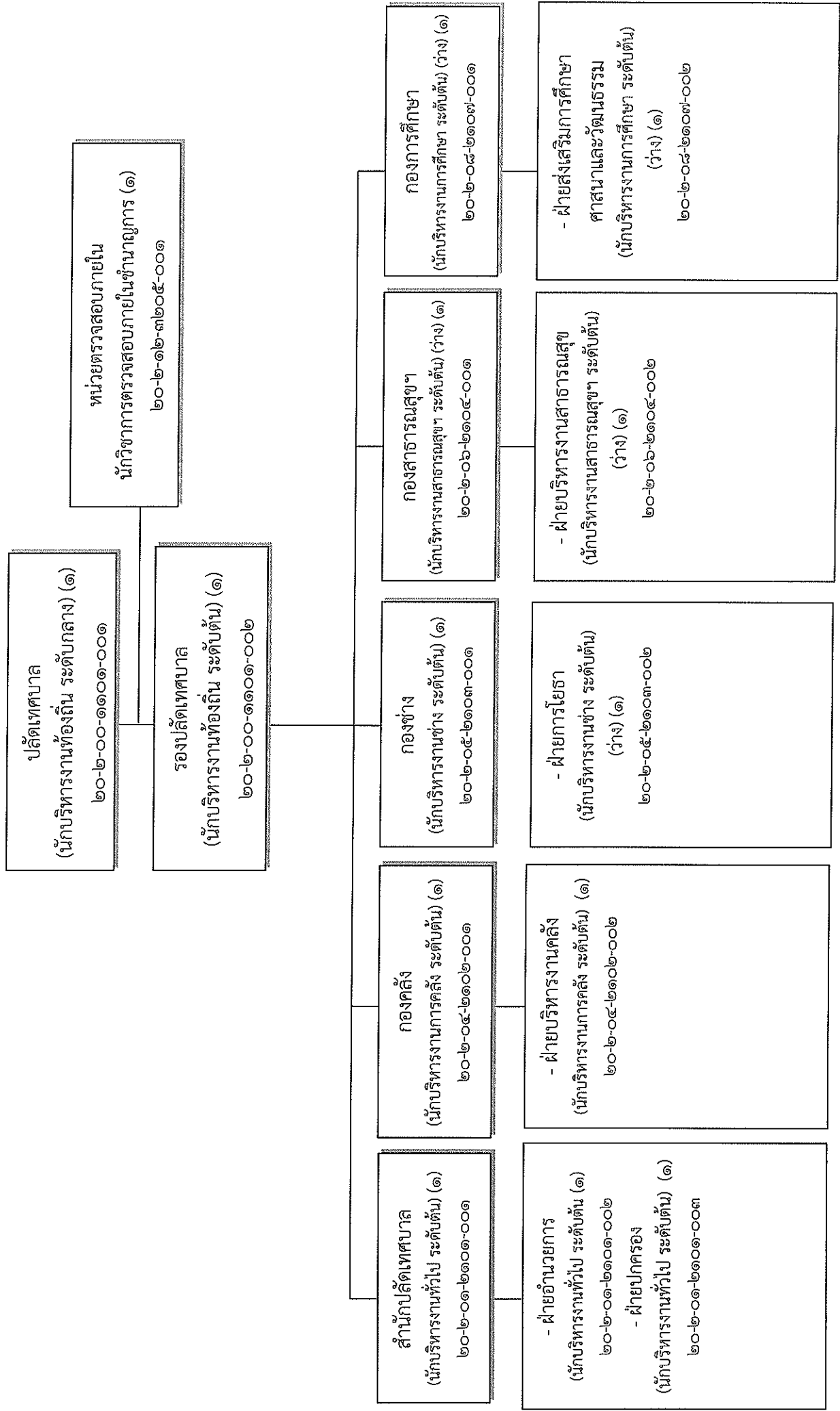
จึงประกาศให้ทราบโดยทั่วกัน

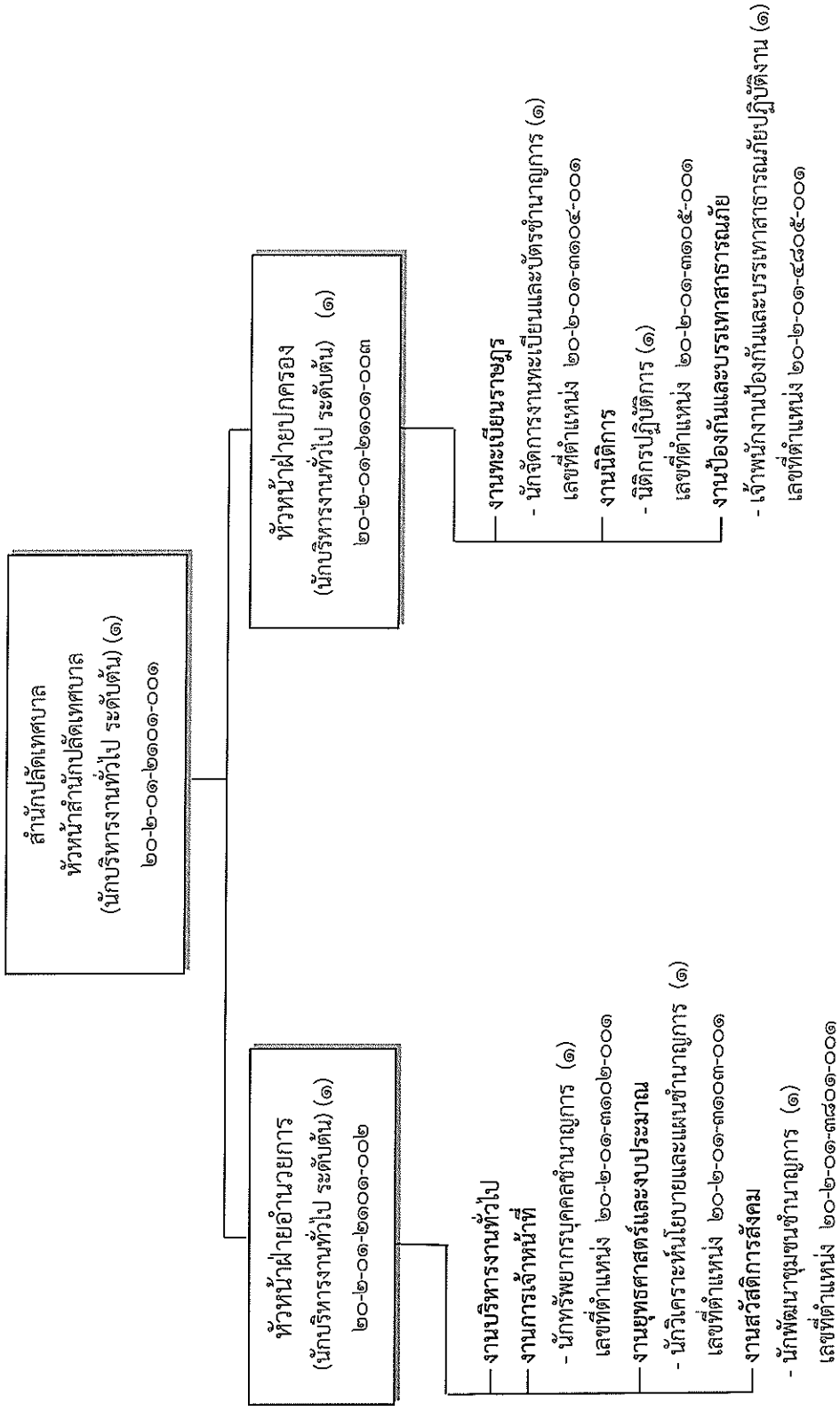
ประกาศ ณ วันที่ ๑๐ สิงหาคม พ.ศ. ๒๕๖๔

(นายชัยศ วรรณนิกุล)
นายกเทศมนตรีตำบลจักราช

๑๐. แผนภูมิโครงสร้างการแบ่งส่วนราชการตามแผนอัตรากำลัง ๓ ปี ประจำปีงบประมาณ พ.ศ. ๒๕๖๔-๒๕๖๖ ฉบับปรับปรุง (ครั้งที่ ๑/๒๕๖๔)
กรอบโครงสร้างส่วนราชการของเทศบาลตำบลจันทรา







กองคลัง
ผู้อำนวยการกองคลัง
(นักบริหารงานการคลัง ระดับต้น) (๑)
๒๐-๒-๐๔-๒๑๐๒-๐๐๑

หัวหน้าฝ่ายบริหารงานคลัง
(นักบริหารงานการคลัง ระดับต้น) (๑)
๒๐-๒-๐๔-๒๑๐๒-๐๐๒

- งานพัสดุและทรัพย์สิน
 - นักวิชาการพัสดุชำนาญการ (๑)
เลขที่ตำแหน่ง ๒๐-๒-๐๔-๓๒๐๔-๐๐๑
 - เจ้าพนักงานพัสดุ (ปง./ชง.) (ว่าง) (๑)
เลขที่ตำแหน่ง ๒๐-๒-๐๔-๒๐๓-๐๐๑
- งานบริหารงานทั่วไป
- งานการเงินและบัญชี
 - นักวิชาการเงินและบัญชี (ปก./ชก.) (ว่าง) (๑)
เลขที่ตำแหน่ง ๒๐-๒-๐๔-๓๒๐๑-๐๐๑
 - เจ้าพนักงานการเงินและบัญชีชำนาญงาน (๑)
เลขที่ตำแหน่ง ๒๐-๒-๐๔-๒๐๑-๐๐๑
- งานพัฒนารายได้
- งานแผนที่ภาษี และทะเบียนทรัพย์สิน
 - เจ้าพนักงานจัดเก็บรายได้ชำนาญงาน (ปง./ชง.) (ว่าง) (๑)
เลขที่ตำแหน่ง ๒๐-๒-๐๔-๒๐๔-๐๐๑

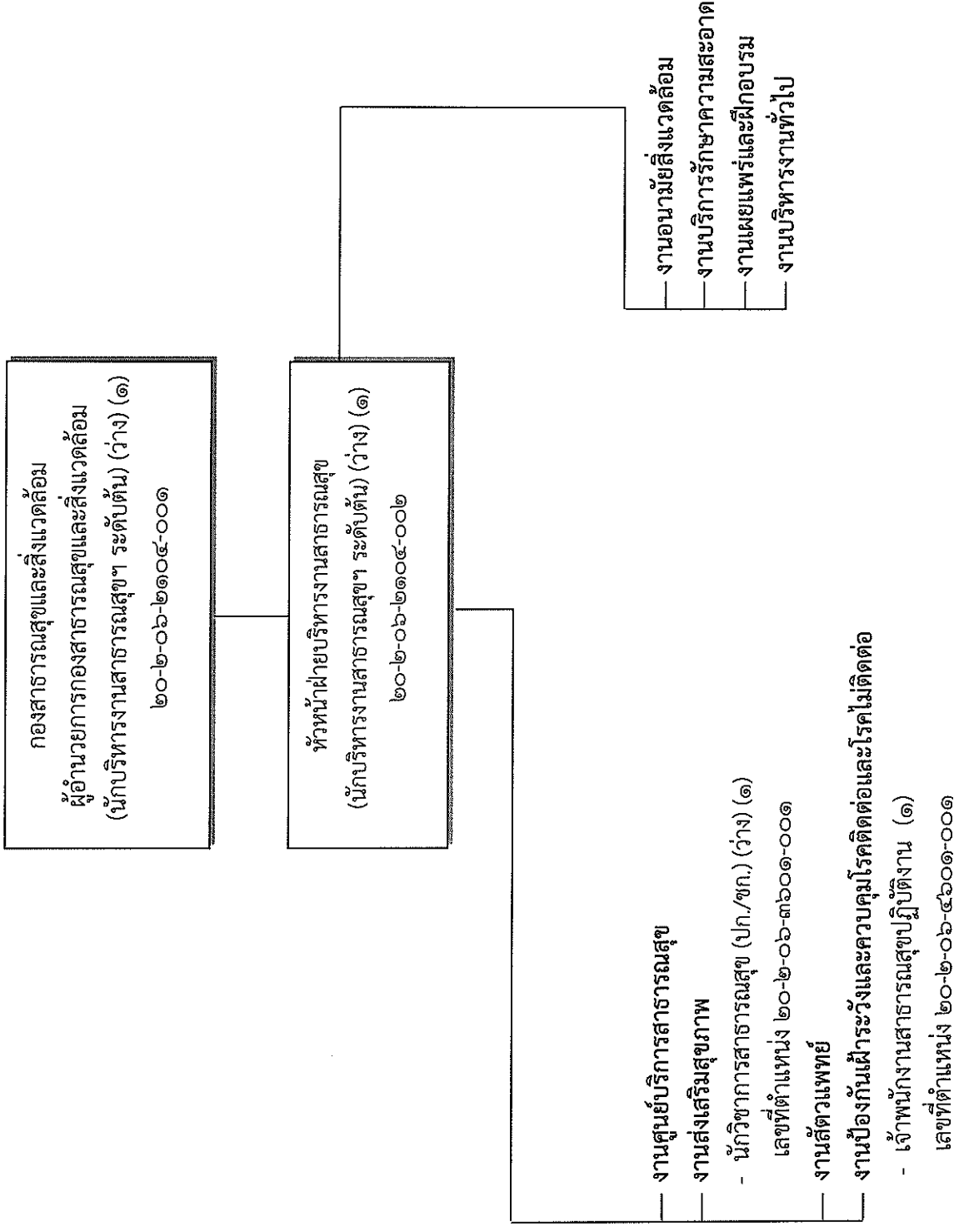
กองช่าง
ผู้อำนวยการกองช่าง
(นักบริหารงานช่าง ระดับต้น) (๑)
๒๐-๒-๐๕-๒๑๐๓-๐๐๑

หัวหน้าฝ่ายการโยธา
(นักบริหารงานช่าง ระดับต้น) (ว่าง) (๑)
๒๐-๒-๐๕-๒๑๐๓-๐๐๒

- งานสาธารณูปโภค
- งานสวนสาธารณะ
- งานติดตั้งซ่อมบำรุงระบบไฟส่องสว่างและไฟสัญญาณจราจร
- งานจำกัดมูลฝอยและสิ่งปฏิกูล
- งานควบคุมและตรวจสอบบำบัดน้ำเสีย
- งานบริหารงานทั่วไป

- นายช่างโยธาชำนาญงาน (๑)

เลขที่ตำแหน่ง ๒๐-๒-๐๕-๔๗๐๑-๐๐๑



กองการศึกษา
ผู้อำนวยการกองการศึกษา
(นักบริหารงานการศึกษา ระดับต้น) (ว่าง) (๑)
๒๐-๒-๐๘-๒๑๑๗-๐๐๑

หัวหน้าฝ่ายส่งเสริมการศึกษา ศาสนาและวัฒนธรรม
(นักบริหารงานการศึกษา ระดับต้น) (ว่าง) (๑)
๒๐-๒-๐๘-๒๑๑๗-๐๐๒

งานบริหารงานบุคคลของพนักงานครู บุคลากรทางการ
การศึกษา ลูกจ้าง และพนักงานจ้างสังกัดสถานศึกษาและ
ศูนย์พัฒนาเด็กเล็ก
งานบำรุงศิลปะ จารีตประเพณี ภูมิปัญญาท้องถิ่น
และวัฒนธรรมอันดีของท้องถิ่น
งานการกีฬาและนันทนาการ
งานบริหารงานทั่วไป
งานแผนและโครงการ

- นักวิชาการศึกษาปฏิบัติการ (๑)

เลขที่ตำแหน่ง ๒๐-๒-๐๘-๓๘๐๓-๐๐๑

งานโรงเรียน

งานการศึกษาปฐมวัย

- ผู้อำนวยการสถานศึกษา (๑) เลขที่ตำแหน่ง ๒๐-๒-๐๘-๕๕๐๐-๐๑๕
- ครู (ว่าง) (๑) เลขที่ตำแหน่ง ๒๐-๒-๐๘-๖๕๐๐-๐๑๖
- ครู (๑) เลขที่ตำแหน่ง ๒๐-๒-๐๘-๖๕๐๐-๐๑๗
- ครู (๑) เลขที่ตำแหน่ง ๒๐-๒-๐๘-๖๕๐๐-๐๑๘
- ครู (๑) เลขที่ตำแหน่ง ๒๐-๒-๐๘-๖๕๐๐-๐๑๙
- ครู (๑) เลขที่ตำแหน่ง ๒๐-๒-๐๘-๖๕๐๐-๐๒๐
- ครู (๑) เลขที่ตำแหน่ง ๒๐-๒-๐๘-๖๕๐๐-๐๒๑
- ครู (๑) เลขที่ตำแหน่ง ๒๐-๒-๐๘-๖๕๐๐-๐๒๒
- ครู (๑) เลขที่ตำแหน่ง ๒๐-๒-๐๘-๖๕๐๐-๐๒๓
- ครู (๑) เลขที่ตำแหน่ง ๒๐-๒-๐๘-๖๕๐๐-๐๒๔
- ครู (๑) เลขที่ตำแหน่ง ๒๐-๒-๐๘-๖๕๐๐-๐๒๕
- ครู (๑) เลขที่ตำแหน่ง ๒๐-๒-๐๘-๖๖๐๐-๑๐๖
- ครู (๑) เลขที่ตำแหน่ง ๒๐-๒-๐๘-๖๖๐๐-๑๐๗

หน่วยตรวจสอบภายใน
(นักบริหารงานท้องถิ่น ระดับกลาง) (๑)
๒๐-๒-๐๐-๑๑๐๑-๐๐๑

งานตรวจสอบภายใน
- นักวิชาการตรวจสอบภายในชำนาญการ (๑)
เลขที่ตำแหน่ง ๒๐-๒-๑๒-๓๒๐๕-๐๐๑